

## STOCKAGE D'ÉCHANTILLONS BIOLOGIQUES

CONGÉLATEUR VERTICAL VENTILÉ

CVV

-20°C

-30°C

-40°C



• Livrés avec une cartographie usine

• Température de consigne -20°C, -30°C et -40°C

• Porte pleine

• Homogénéité +/- 4°C

### Les +

- Fermeture à clé
- Qualifiable COFRAC
- Régulation électronique sur secteur (STANDARD) ou sur accumulateur (PRO)
- Froid positif ventilé et à dégivrage automatique avec évaporation des condensats
- Ventilation interrompue pendant l'ouverture de porte pour éviter la dispersion du froid
- Aménagement intérieur modulable
- Possibilité d'enregistrer les données via USB (*disponible avec la version PRO*)
- Structure intérieure et extérieure en tôle d'acier
- Joint magnétique chauffant

### Points clés

- Idéal pour la conservation de vos échantillons biologiques
- Alarmes de température et ouverture de porte
- Volume : 270 L au double porte 1365 L (*jusqu'à 625 L pour les CVV-40*)
- Mémorisation des alarmes (*de 10 à 30 selon le type de régulation*)
- Porte réversible à rappel automatique
- Isolation en polyuréthane expansé
- Pieds réglables

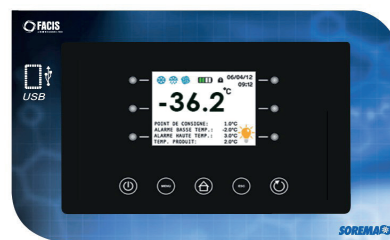
## STOCKAGE D'ÉCHANTILLONS BIOLOGIQUES

### RÉGULATION ÉLECTRONIQUE STANDARD



Équipement de base  
(voir description page 18)

### RÉGULATION ÉLECTRONIQUE PRO

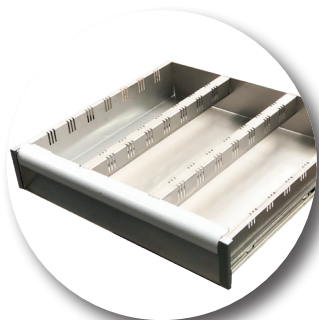


Disponible en option  
(voir description page 19)

## AMÉNAGEMENTS



Clayettes en fil d'acier plastifié blanc  
(équipement de base)



Tiroir en inox avec traverses  
(en option)



Divers aménagements  
possibles

Modèles	CVV -20 / CVV -30 / CVV -40					CVV -20 / CVV -30		
	270 L	370 L	440 L	530 L	625 L	925 L	1160 L	1365 L
Volume brute	300	400	470	600	700	1030	1295	1500
Dimensions extérieures (L x P x H) cm	60 x 65 x 164	60 x 60 x 192	60 x 70 x 192	75 x 70 x 210	75 x 82 x 192	120 x 70 x 192	150 x 70 x 210	150 x 82 x 210
Nombre de clayettes incluses	2	3			6			
<b>Options</b>								
Régulation électronique PRO + port USB	PRO							
Enregistreur de température type clé USB	ELEENR-XX412350 (CVV -20 et CVV -30) - ELEENR-XX412360 (CVV -40)							
Surveillance de température et alerte par SMS	ELESYS-XX606580 (CVV -20 et CVV -30)							
Contact sec	+ SE							
Passage de sonde	+ PS							
Clayette supplémentaire (VFAACC)	201450	201490	201560	201670	201490	201560	201670	
Tiroir (VFAACC)	251450	251480	251560	251670	251480	251560	251670	
Kit de compartimentage (VFAACC)	301120	301170	301230	301340	301170	301230	301340	
Fond de tiroir perforé (par tiroir)	+FP							
Kit roulettes avec frein (VFAACC)	521120		521230		521120	521230		
Voltage 240 V / 60 Hz	+GA							

# STOCKAGE D'ÉCHANTILLONS BIOLOGIQUES

Gamme CVV -20		CVV 270 -20	CVV 370 -20	CVV 440 -20
Références	Régulation STANDARD	VFACON-553000	VFACON-553010	VFACON-553015
	Régulation PRO	VFACON-553100	VFACON-553110	VFACON-553115

Dimensions et performances				
Capacité brute		300	400	470
Capacité utile		270	370	440
Poids net (kg)		80	95	110
Poids brut (kg)		100	115	130
Dimensions colisage (L x P x H cm)		72 x 73 x 178	70 x 80 x 212	70 x 80 x 212
Dimensions extérieures (L x P x H cm)		60 x 65 x 164	60 x 60 x 192	60 x 70 x 192
Dimensions intérieures (L x P x H cm)		49,6 x 49,5 x 85	49,8 x 49,6 x 135,5	49,8 x 59,6 x 135,5
Plage de température		-10°C à -23°C	-10°C à -23°C	-10°C à -23°C
EMT (Ecart maximal de température)		+/- 4°C	+/- 4°C	+/- 4°C
Précision de réglage de température		0,1°C	0,1°C	0,1°C
Température moyenne		-20°C	-20°C	-20°C
Température ambiante max		32°C	32°C	32°C
Alimentation (50 Hz)*		220 - 230	220 - 230	220 - 230
Fluide frigorigène		R 452 a	R 452 a	R 452 a
Niveau sonore (dB)		50	52	52
Dégagement calorifique (W/h)		770	770	770
Consommation électrique (en kWh / 24h)		7,9	8,4	8,4
Puissance électrique (W)		512	523	523
Classe climatique		SN	SN	SN
Épaisseur d'isolation (en mm)		50	50	50

Alarmes et régulation				
Type de régulation		Électronique	Électronique	Électronique
Type de dégivrage		Automatique avec évaporation des condensats		
Type de froid		Ventilé avec condenseur à air ventilé		
Alarmes température et porte ouverte		Oui		
Contact sec		En option		
Type de régulation électronique		Standard / PRO (en option)		

Équipements				
Type de porte		Pleine et réversible		
Serrure		Oui		
Passage de sonde		En option		
Clayettes inclus		2	3	3
Enregistreur USB		Avec la régulation PRO		
Dimensions clayettes (L x P cm)		46 x 47	46 x 47	46 x 57
Charge max par clayettes (kg)		30	30	30
Dimensions tiroirs (L x P x H cm)		43 x 40 x 7,5	43 x 40 x 7,5	43,5 x 49,5 x 7,5
Nombre max de clayettes par appareil		7	11	11
Nombre max conseillé de clayettes par appareil		3 ou 4	4 à 6	4 à 6
Hauteur réglage clayette (cm)		8	8	8
Nombre max de tiroirs par appareil		7	12	12

\* Existe aussi en 240 V / 60 Hz

ZA du Parc V - 2 rue de l'Aujardière - 49280 St Christophe du Bois (France) - +33 (0)2 41 62 30 29 - www.sorema.com



# STOCKAGE D'ÉCHANTILLONS BIOLOGIQUES

	CVV 530 -25	CVV 625 -25	CVV 925 -20	CVV 1160 -25	CVV 1365 -25
	VFACON-553020	VFACON-553030	VFACON-553032	VFACON-553034	VFACON-553040
	VFACON-553120	VFACON-553130	VFACON-553136	VFACON-553138	VFACON-553140

	600	700	1030	1295	1500
	530	625	925	1160	1365
	165	170	210	235	255
	185	190	240	265	285
	85 x 98 x 224	85 x 98 x 224	128 x 80 x 212	158 x 98 x 224	158 x 98 x 224
	75 x 70 x 210	75 x 82 x 210	120 x 70 x 192	150 x 70 x 210	150 x 82 x 210
	60 x 57 x 130,5	60 x 67 x 130,5	98 x 59,6 x 135,5	135 x 57 x 150	135 x 67 x 150
	-10°C à -25°C	-10°C à -25°C	-10°C à -25°C	-10°C à -25°C	-10°C à -25°C
	+/- 4°C	+/- 4°C	+/- 4°C	+/- 4°C	+/- 4°C
	0,1°C	0,1°C	0,1°C	0,1°C	0,1°C
	-20°C	-20°C	-20°C	-20°C	-20°C
	32°C	32°C	32°C	32°C	32°C
	220 - 230	220 - 230	220 - 230	220 - 230	220 - 230
	R 452 a	R 452 a	R 452 a	R 452 a	R 452 a
	52	52	54	54	54
	1337	1510	1650	1850	1850
	8.4	8.7	13.8	14.3	14,3
	908	908	953	1129	1129
	SN	SN	SN	SN	SN
	75	75	50	75	75

	Électronique	Électronique	Électronique	Électronique	Électronique
	Automatique avec évaporation des condensats				
	Ventilé avec condenseur à air ventilé				
	Oui				
	En option				
	Standard / PRO (en option)				

	Pleine et réversible				
	Oui				
	En option				
	3	3	6	6	6
	Avec la régulation PRO				
	53 x 55	53 x 65	46 x 57	53 x 55	53 x 65
	35	35	30	35	
	50 x 48 x 7,5	50 x 58 x 7,5	43,5 x 49,5 x 7,5	50 x 48 x 7,5	50 x 58 x 7,5
	13	13	22	26	26
	5 à 7	5 à 7	4 à 6	5 à 7 de chaque côté	
	8	8	8	8	8
	13	13	24	26	26